



CoRiMa

Costruzione Ricambi

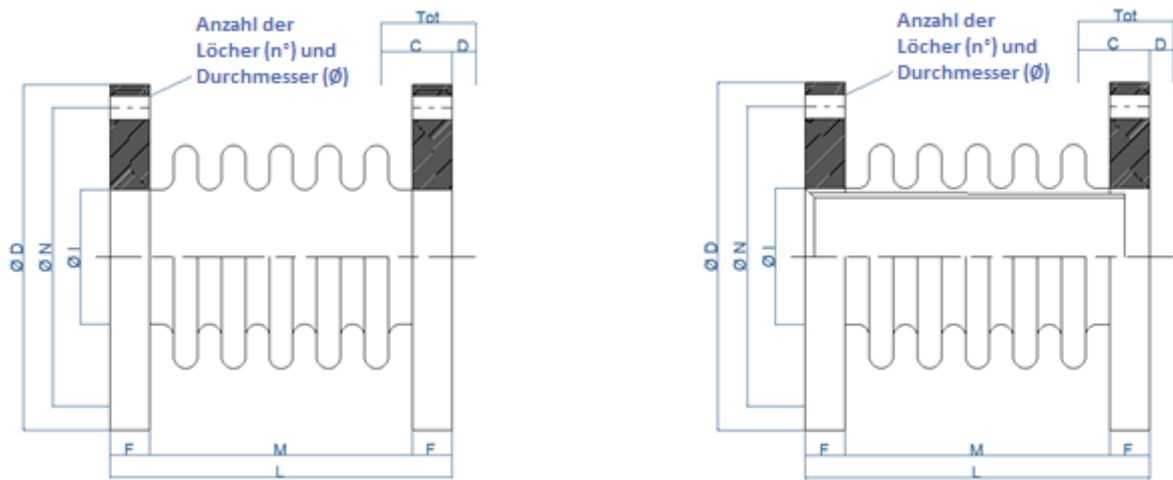
Macchine Industriali s.r.l.

Axial-Kompensatoren



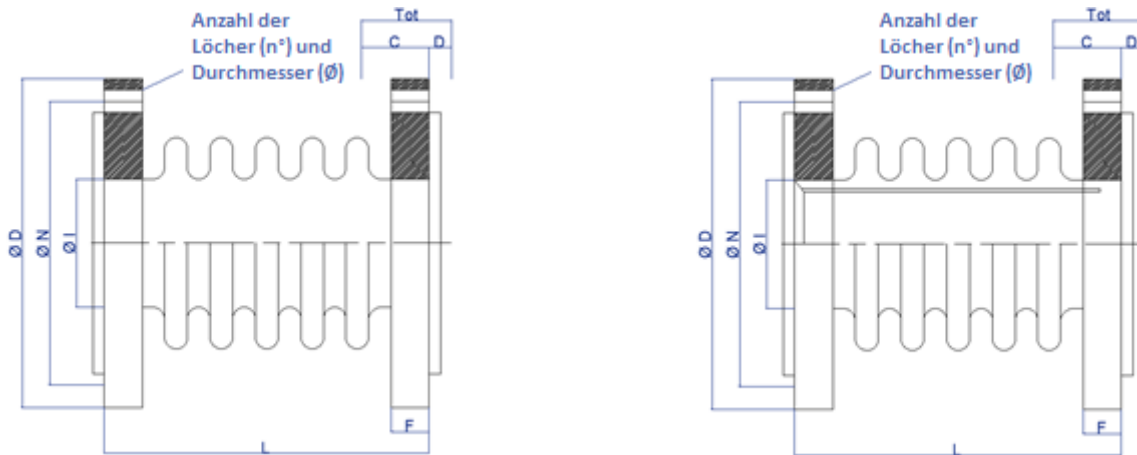
Costruzione Ricambi Macchine Industriali s.r.l. hat sich auf die Herstellung von Kompensatoren spezialisiert. Wir bieten einen Durchmesserbereich von DN 40 bis DN 600 an. Unsere Produktion ist sehr flexibel, da wir Kompensatoren in Standard- und Sondergrößen herstellen:

- Wir bieten die am besten geeigneten Lösungen gemäß den Kundenwünschen und finden die besten Lösungen in Bezug auf Material und Struktur für den Balg
- Wir verwenden die neueste Editionssoftware für Design und technische Tests von Bälgen und Anschlüssen (EJMA Version 10, EN 13445-3).
- Wir überwachen alle Fertigungsstufen, um unseren Kunden exakte Produkte liefern zu können
- Hohe Produktionsflexibilität: wir stellen Kompensatoren sowohl in Standard- als auch in kundenspezifischen Maßen her
- Flansche, Enden und Längen der Kompensatoren gibt es in Standardgrößen oder maßgeschneidert. Wir können Erweiterungen mit unterschiedlichen Enden auf beiden Seiten mit oder ohne konzentrische Reduzierung und Innenhülse bauen
- Wir konstruieren auch Kompensatoren für den Artikel 4 Absatz 3 der Druckgeräterichtlinie 2014/68/UE
- Über fünfzig Jahre Erfahrung in der Konstruktion von Kompensatoren



DN	Bewegungen (mm)			Maße (mm)						Löcher		CODE
	C	D	Tot	L (mm)	F	M	Ø D	Ø N	Ø I	n°	Ø	
40	12	6	18	110	16	78	130	100	46	4	14	FF640-1
	35	16	51	180		148						FF640-2
	52	26	78	240		208						FF640-3
50	12	5	17	110	16	78	140	110	58	4	14	FF650-1
	35	15	50	180		148						FF650-2
	51	23	74	240		208						FF650-3
65	15	7	22	120	16	88	160	130	74	4	14	FF665-1
	36	18	54	190		158						FF665-2
	54	26	80	250		218						FF665-3
80	18	7	25	120	18	84	190	150	87	4	18	FF680-1
	38	18	56	190		154						FF680-2
	52	25	77	250		214						FF680-3
100	19	8	27	130	18	94	210	170	105	4	18	FF6100-1
	38	19	57	200		164						FF6100-2
	57	26	83	270		234						FF6100-3
125	20	9	29	130	20	90	240	200	130	8	18	FF6125-1
	39	18	57	200		160						FF6125-2
	59	28	87	270		230						FF6125-3
150	20	9	29	130	20	90	265	225	156	8	18	FF6150-1
	40	19	59	210		170						FF6150-2
	63	29	92	300		260						FF6150-3
200	19	9	28	140	22	96	320	280	217	8	18	FF6200-1
	42	20	62	220		176						FF6200-2
	61	27	88	310		266						FF6200-3

250	16	7	23	140	24	92	375	335	272	12	18	FF6250-1
	41	20	61	230		182						FF6250-2
	62	28	90	310		262						FF6250-3
300	19	7	26	150	24	102	440	395	323,5	12	22	FF6300-1
	42	16	58	240		192						FF6300-2
	63	28	91	320		272						FF6300-3
350	18	8	26	160	26	108	490	445	354,5	12	22	FF6350-1
	43	20	63	250		198						FF6350-2
	67	30	97	320		268						FF6350-3
400	18	9	27	180	28	124	540	495	406	16	22	FF6400-1
	43	21	64	250		194						FF6400-2
	65	29	94	330		274						FF6400-3
450	16	8	24	200	30	140	595	550	457	16	22	FF6450-1
	46	22	68	270		210						FF6450-2
	70	31	101	340		280						FF6450-3
500	18	8	26	210	30	150	645	600	508,5	20	22	FF6500-1
	47	23	70	280		220						FF6500-2
	68	29	97	350		290						FF6500-3
600	20	9	29	210	32	146	755	705	611,5	20	25	FF6600-1
	50	23	73	290		226						FF6600-2
	71	32	103	350		286						FF6600-3

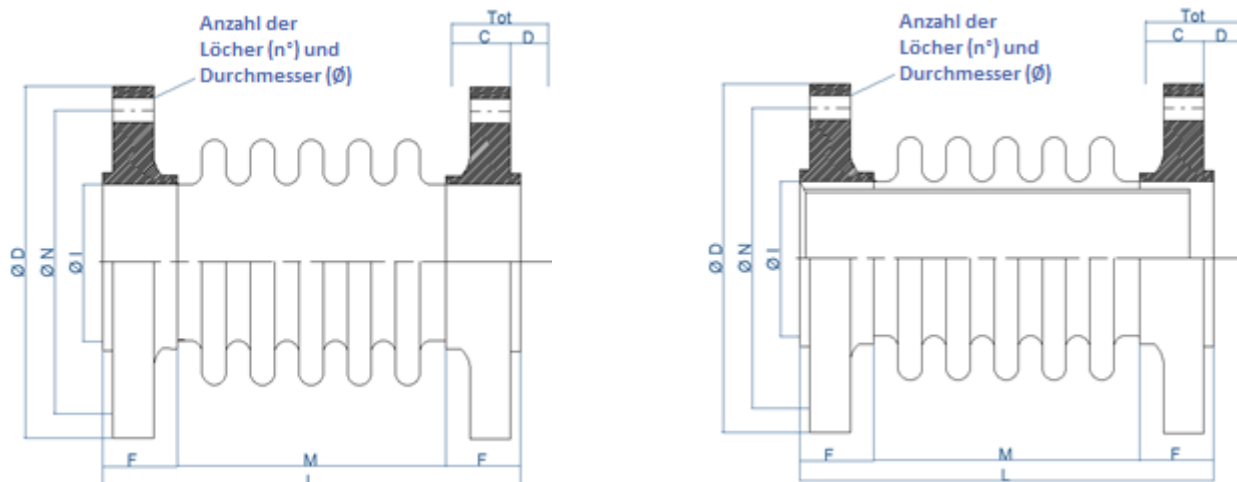


DN	Bewegungen (mm)			Maße (mm)						Löcher		CODE
	C	D	Tot	L (mm)	F	M	Ø D	Ø N	Ø I	n°	Ø	
40	12	6	18	116	16	78	130	100	44,3	4	14	FG640-1
	35	16	51	186		148						FG640-2
	52	26	78	246		208						FG640-3
50	12	5	17	121	16	78	140	110	56,3	4	14	FG650-1
	35	16	51	191		148						FG650-2
	51	23	74	246		208						FG650-3
65	15	7	22	121	16	88	160	130	72,1	4	14	FG665-1
	36	18	54	196		158						FG665-2
	54	26	80	256		218						FG665-3
80	18	7	25	126	18	84	190	150	84,9	4	18	FG680-1
	38	18	56	201		154						FG680-2
	52	25	77	256		214						FG680-3
100	19	8	27	131	18	94	210	170	108,3	4	18	FG6100-1
	38	19	57	206		164						FG6100-2
	57	26	83	276		234						FG6100-3
125	20	9	29	136	20	90	240	200	133,7	8	18	FG6125-1
	39	18	57	211		160						FG6125-2
	59	28	87	266		230						FG6125-3
150	20	9	29	136	20	90	265	225	162,3	8	18	FG6150-1
	40	19	59	221		170						FG6150-2
	63	29	92	306		260						FG6150-3
200	19	9	28	146	22	96	320	280	213,1	8	18	FG6200-1
	42	20	62	231		176						FG6200-2
	61	27	88	316		266						FG6200-3

250	16	7	23	146	24	92	375	335	268	12	18	FG6250-1
	41	20	61	236		182						FG6250-2
	62	28	90	316		262						FG6250-3
300	19	7	26	161	24	102	440	395	317,9	12	22	FG6300-1
	42	16	58	246		192						FG6300-2
	63	28	91	326		272						FG6300-3
350	18	8	26	171	26	108	490	445	349,6	12	22	FG6350-1
	43	20	63	251		198						FG6350-2
	67	30	97	326		268						FG6350-3
400	18	9	27	191	28	124	540	495	400,4	16	22	FG6400-1
	43	21	64	256		194						FG6400-2
	65	29	94	336		274						FG6400-3
450	16	8	24	211	30	140	595	550	451,2	16	22	FG6450-1
	46	22	68	271		210						FG6450-2
	70	31	101	346		280						FG6450-3
500	18	8	26	216	30	150	645	600	502	20	22	FG6500-1
	47	23	70	286		220						FG6500-2
	68	29	97	356		290						FG6500-3
600	20	9	29	216	32	146	755	705	603,6	20	25	FG6600-1
	50	23	73	296		226						FG6600-2
	71	32	103	356		286						FG6600-3

Axial-Kompensatoren mit Flanschen ANSI 150lb slip-on

**PN
0,5**

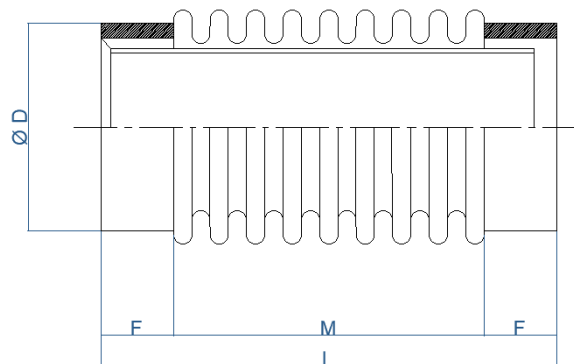
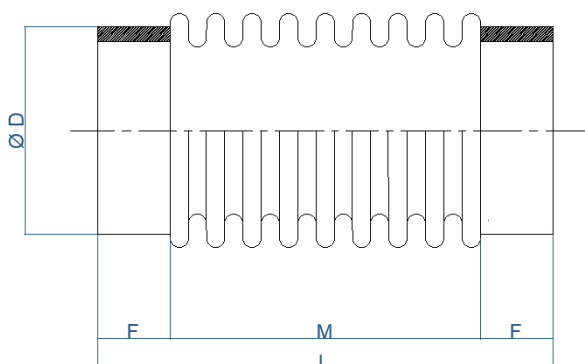


DN	Bewegungen (mm)			Maße (mm)						Löcher		CODE
	C	D	Tot	L (mm)	F	M	Ø D	Ø N	Ø I	n°	Ø	
40 (1 1/2")	12	6	18	120	22,2	75,6	125	98,4	45,5	4	16	FA40-1
	36	16	52	190		145,6						FA40-2
	49	24	73	250		205,6						FA40-3
50 (2")	12	5	17	130	25,4	79,2	150	120,7	58	4	20	FA50-1
	35	16	51	200		149,2						FA50-2
	46	22	68	260		209,2						FA50-3
65 (2 1/2")	14	6	20	140	28,6	82,8	180	139,7	70,7	4	20	FA65-1
	31	14	44	210		152,8						FA65-2
	49	23	72	280		222,8						FA65-3
80 (3")	18	7	25	150	30,2	89,6	190	152,4	86,7	4	20	FA80-1
	30	14	44	220		159,6						FA80-2
	51	23	74	280		219,6						FA80-3
100 (4")	19	9	28	150	33,3	83,4	230	190,5	112,1	8	20	FA100-1
	31	14	45	230		163,4						FA100-2
	52	25	77	290		223,4						FA100-3
125 (5")	20	9	29	160	36,5	87	255	215,9	139,8	8	23	FA125-1
	33	15	48	240		167						FA125-2
	49	23	72	290		217						FA125-3
150 (6")	18	8	26	170	39,7	90,6	280	241,3	166,7	8	23	FA150-1
	36	16	52	250		170,6						FA150-2
	58	30	88	340		260,6						FA150-3
200 (8")	19	9	28	180	44,4	91,2	345	298,4	217,5	8	23	FA200-1
	38	16	54	270		181,2						FA200-2

	57	27	84	340		251,1						FA200-3
250 (10")	15	6	21	190	49,2	91,6	405	361,9	272,3	12	26	FA250-1
	36	15	51	270		171,6						FA250-2
	57	28	85	340		241,6						FA250-3
300 (12")	20	9	29	200	55,6	88,8	485	431,8	323,1	12	26	FA300-1
	38	15	53	290		178,8						FA300-2
	56	24	80	340		228,8						FA300-3
350 (14")	18	8	26	210	57,1	95,8	535	476,2	355,1	12	29	FA350-1
	36	16	52	290		175,8						FA350-2
	58	26	84	340		225,8						FA350-3
400 (16")	19	9	28	240	63,5	113	595	539,7	406,5	16	29	FA400-1
	38	18	56	300		173						FA400-2
	59	28	87	350		223						FA400-3
450 (18")	16	8	24	250	68,3	113,4	635	577,8	457,8	16	32	FA450-1
	38	17	55	310		173,4						FA450-2
	52	25	77	350		213,4						FA450-3
500 (20")	18	8	26	270	73	124	700	635	509,1	20	32	FA500-1
	36	17	53	320		174						FA500-2
	51	23	74	350		204						FA500-3
600 (24")	20	9	29	290	82,5	125	815	749,3	611,9	20	35	FA600-1
	34	16	56	320		155						FA600-2
	46	19	65	350		185						FA600-3

Axial-Kompensatoren mit Schweißenden

PN
0,5

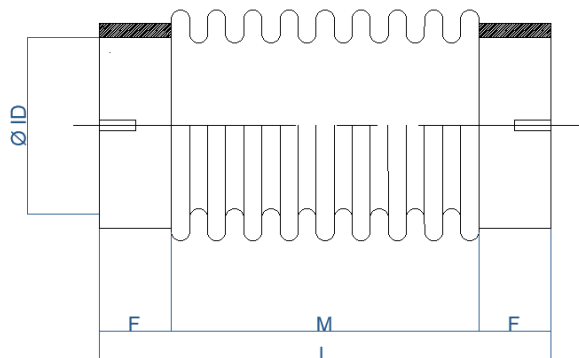


DN	Bewegungen (mm)			Maße (mm)				CODE
	C	D	Tot	L (mm)	F	M	Ø D	
40	12	6	18	180	50	80	48,3	MS40-1
	35	16	51	250		150		MS40-2
	52	26	78	310		210		MS40-3
50	12	5	17	190	50	90	60,3	MS50-1
	35	15	50	250		150		MS50-2
	51	23	74	300		200		MS50-3
65	15	7	22	190	50	90	76,1	MS65-1
	36	18	54	250		150		MS65-2
	54	26	80	320		220		MS65-3
80	18	7	25	200	60	80	88,9	MS80-1
	38	18	56	280		160		MS80-2
	52	25	77	340		220		MS80-3
100	19	8	27	210	60	90	104,3	MS100-1
	38	19	57	280		160		MS100-2
	57	26	83	350		230		MS100-3
125	20	9	29	210	60	90	139,7	MS125-1
	39	18	57	280		160		MS125-2
	59	28	87	350		230		MS125-3
150	20	9	29	210	60	90	168,3	MS150-1
	40	19	59	290		170		MS150-2
	63	29	92	370		250		MS150-3
200	19	9	28	220	60	100	219,1	MS200-1
	42	20	62	290		170		MS200-2
	61	27	88	380		260		MS200-3
250	16	7	23	220	60	100	273	MS250-1
	41	20	61	300		180		MS250-2
	62	28	90	380		260		MS250-3

300	19	7	26	220	60	100	323,8	MS300-1
	42	16	58	310		190		MS300-2
	63	28	91	380		260		MS300-3
350	18	8	26	230	60	110	355,6	MS350-1
	43	20	63	310		190		MS350-2
	67	30	97	390		270		MS350-3
400	18	9	27	240	60	120	406,4	MS400-1
	43	21	64	310		190		MS400-2
	65	29	94	390		270		MS400-3
450	15	8	23	240	60	120	457	MS450-1
	37	18	55	310		190		MS450-2
	65	27	92	390		270		MS450-3
500	16	8	24	240	60	120	508	MS500-1
	39	19	58	320		200		MS500-2
	65	26	91	400		280		MS500-3
600	20	9	29	250	60	130	609	MS600-1
	42	20	62	330		210		MS600-2
	69	29	98	400		280		MS600-3

Axial-Kompensatoren mit geschlitzten Enden

PN
0,5



Ø ID	Bewegung (mm)			Maße (mm)			CODE
	C	D	Tot	L (mm)	F	M	
45	11	5	16	200	60	80	MK45-1
	39	19	58	280	60	160	MK45-2
	51	24	75	320	60	200	MK45-3
54	9	4	13	210	65	80	MK54-1
	34	12	46	300	65	170	MK54-2
	50	26	76	330	65	200	MK54-3
60	8	4	12	210	65	80	MK60-1
	33	12	45	300	65	170	MK60-3
	49	21	80	330	65	200	MK60-2
65	12	7	19	220	65	90	MK65-1
	31	14	45	300	65	170	MK65-3
	46	20	66	330	65	200	MK65-2
70	10	4	14	220	65	90	MK70-1
	33	11	44	300	65	170	MK70-2
	47	20	67	330	65	200	MK70-3
74	23	9	29	250	75	100	MK74-1
	42	20	62	350	75	200	MK74-2
	68	33	101	390	75	240	MK74-3
80	26	12	25	270	75	120	MK80-1
	40	19	59	350	75	200	MK80-2
	65	32	97	390	75	240	MK80-3
90	24	11	35	270	75	120	MK90-1
	37	19	56	350	75	200	MK90-2
	63	30	93	390	75	240	MK90-3

102	22	8	30	270	75	120	MK102-1
	37	17	52	350	75	200	MK102-2
	62	30	92	390	75	240	MK102-3
115	22	7	29	270	75	120	MK115-1
	36	19	55	350	75	200	MK115-2
	70	25	95	400	75	250	MK115-3
141	16	7	23	270	75	120	MK141-1
	39	18	57	350	75	200	MK141-2
	70	29	99	400	75	250	MK141-3
170	14	8	22	270	75	120	MK170-1
	40	19	59	350	75	200	MK170-2
	72	31	104	400	75	250	MK170-3
195	12	6	18	270	75	120	MK195-1
	38	16	54	350	75	200	MK195-2
	70	29	99	400	75	250	MK195-3
221	16	7	25	270	75	120	MK221-1
	39	17	56	350	75	200	MK221-2
	69	29	98	410	75	260	MK221-3
274	19	9	28	280	75	130	MK274-1
	41	20	61	350	75	200	MK274-2
	64	27	91	410	75	260	MK274-3
325	22	11	23	290	80	130	MK325-1
	46	26	72	360	80	200	MK325-2
	72	32	104	410	80	270	MK325-3
350	21	9	30	290	80	130	MK350-1
	39	19	58	360	80	200	MK350-2
	68	30	98	410	80	270	MK350-3
408	26	18	44	300	80	140	MK408-1
	38	18	56	360	80	200	MK408-2
	68	32	100	420	80	280	MK408-3
459	18	9	27	300	80	140	MK459-1
	36	16	52	360	80	200	MK459-2
	65	30	85	420	80	280	MK459-3
510	24	11	35	310	80	150	MK510-1
	37	18	55	360	80	200	MK510-2
	65	30	95	420	80	280	MK510-3
557	20	9	29	310	80	150	MK557-1
	32	14	46	360	80	200	MK557-2
	62	26	88	420	80	280	MK557-3
610	16	7	23	310	80	150	MK610-1
	30	12	42	360	80	200	MK610-2
	55	20	75	420	80	280	MK610-3



Qualitätsmanagenementsystem

Das Qualitätsmanagementsystem der Costruzione Ricambi Macchine Industriali ist nach der Qualitäts-Management-Norm UNI EN ISO 9001:2015 zertifiziert. Wir steuern die Herstellung unserer Produkte, indem wir alle Schritte der Konstruktion, Prüfung und Rückverfolgbarkeit von Materialien überwachen, um das beste Produkt zu liefern. Materialzertifikate stehen unseren Kunden zur Verfügung

Kontakt



Costruzione Ricambi Macchine Industriali S.r.l.

Via Cortina D'Ampezzo, 14 - 20139 – Mailand (IT)

Telefon: (+ 39) 02.569.18.88 - **E-mail:** info@corimamilano.it

Website: www.corimamilano.it